

ՈՂՈՐՄԵՆ

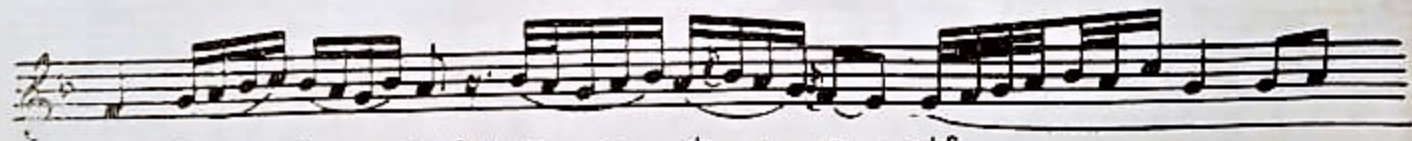
Մանր-գե (Ստեղծի)



Կան - խեալ



Յով - ցա - ցու ա - ռա - քե - լով



յան-մա - րու թեանց պար - զե - լո - ղե՛ն



Նի-Յուէ - ի



Ճա - հա - բեր քա - ընդ