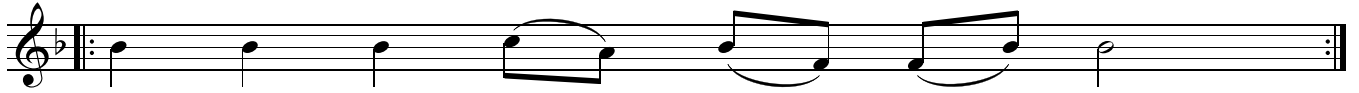


Պարի լուսու տեմ կայներ էս / Pari lusu tem kayner es

Չափավոր
Moderato



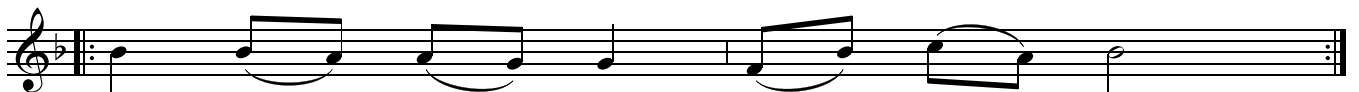
Պա - րի — լու - սու տեմ — կայ - ներ — էս,
Pa - ri — lu - su tem — kay - ner — es,



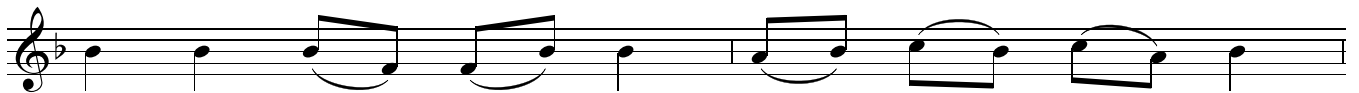
ալ նա - րըն - ջին — հա - զեր — էս,
կա - նաչ կար - միր — կա - պեր — էս:
al na - rən - jin — ha - k'er — es,
ka - nach' kar - mir — ka - per — es.



Պա - րի — լու - սու տեմ — կայ - ներ էս, —
Pa - ri — lu - su tem — kay - ner es, —



կա - նաչ — կար - միր կա - պեր — էս,
ալ նա - րըն - ջին հա - զեր — էս:
ka - nach' — kar - mir ka - per — es,
al na - rən - jin ha - k'er — es.



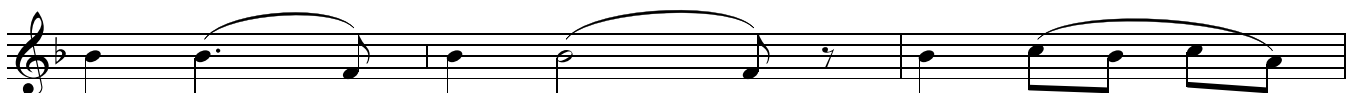
Աստ - ված թյե — պա - խի թյե — պարզ — ի - րես,
Ast - vats k'ye — pa - khi k'ye — parz — i - res,



թյո թագ - վո - րին պա - րով — վա - յե - լես.
k'yo t'ak' - vo - rin pa - rov — va - ye - les:



Վա - հե, — Վա - հե, — Վա - հե, —
Va - he, — Va - he, — Va - he, —



Վա - հե, — Վա - հե, — Վա - հե, —
Va - he, — Va - he, — Va - he, —



Վա - հե, — Վա - հե, — Վա - հե: —
Va - he, — Va - he, — Va - he. —